

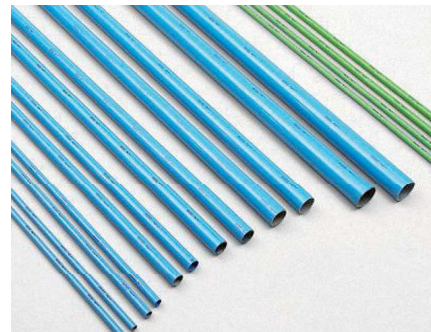
# TUBERÍA DE ALUMINIO PARA REDES MODULARES

- . Paso total del aire. Coeficiente mínimo de rozamiento.
- . Calidad, resistencia y durabilidad.
- . No exige mantenimiento.
- . Su anticorrosión elimina riesgos de fuga.

## ALUMAIR

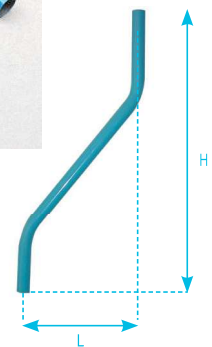
. Tubería de aluminio extruido ANSI B241 aleación UNS A96063 T5. Tratamiento de cromofosfatación interno y externo. Acabado con electropintura externa.

Ref.	Ø ext.	Ø int.	Long.	Color		
	mm	mm		Aire Comprimido	Gases inertes	Vacío
Tubo 17x20	20	17	2,85	Azul	-	-
Tubo 22x25	25	22	2,85	Azul	-	-
Tubo 36x40	40	36	2,85	Azul	-	-
Tubo 46x50	50	46	2,85	Azul	-	-
Tubo 59x63	63	59	2,85	Azul	-	-
Tubo 76x80	80	76	2,85	Azul	-	-
Tubo 17x20	20	17	5,7	Azul	Verde	Gris
Tubo 22x25	25	22	5,7	Azul	Verde	Gris
Tubo 36x40	40	36	5,7	Azul	Verde	Gris
Tubo 46x50	50	46	5,7	Azul	Verde	Gris
Tubo 59x63	63	59	5,7	Azul	Verde	Gris
Tubo 76x80	80	76	5,7	Azul	Verde	Gris
Tubo 94x100	100	94	5,7	Azul	Verde	Gris
Tubo 150,5x158	158	150,5	5,7	Azul	Verde	Gris



### DOBLE CURVA 45°

Ref.	H (mm)	L (mm)
JNSC 2000	440	150
JNSC 2500	460	150



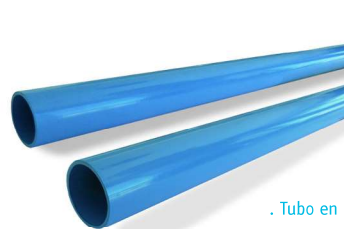
UTILIZAR RACORES SANG-A

### MAZZER-FIT

- . Tubo en poliamida 12 autoextinguible para distribución de aire comprimido.
- . Presión máxima de trabajo: 13kg/cm<sup>2</sup>.
- . Resistencia al fuego según norma UL94 nivel V2.

## MAZZER-FIT

Ref.	Ø ext.	Ø int.	Long.
	mm	mm	
ACIFIT 1012	12	10	4
ACIFIT 1316	16	13	4



# RACORES RÁPIDOS

- . Gran facilidad de conexión: Sistema de pinza y tuerca de apriete.
- . Pinza multiagarre Inox AISI 316: Óptima sujeción del tubo.
- . Nuevo diseño del cuerpo en poliamida: Ligeros y compactos.



FIG. A

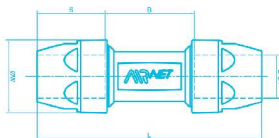


FIG. B

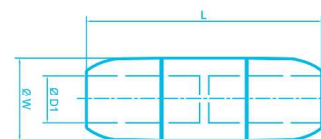


FIG. C

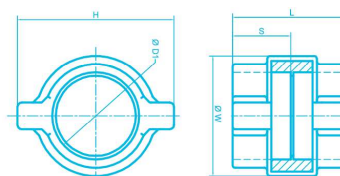
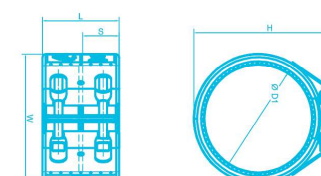


FIG. D



## CONEXIÓN TUBO / TUBO

Ref.	Ø ext.	L (mm)	W (mm)	Material	Fig.
JNUC 20	20	127,6	37,5	Tecnopolímero	A
JNUC 25	25	138,1	43,5	Tecnopolímero	A
JNUC 40	40	208,8	67,8	Tecnopolímero	A
JNUC 50	50	239	83,9	Tecnopolímero	A
JNUC 63	63	160	89	Aluminio	B
JNUC 80	80	198	113	Aluminio	B
JNUC 100	100	137	138	Acero-Aluminio	C
JNUC 158	158	115	192,8	Acero-Aluminio	D

JNUC

Conexión tubo / tubo.