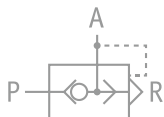


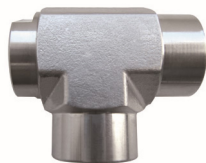
VÁLVULAS AUXILIARES

CERTIFICACIÓN



INOX

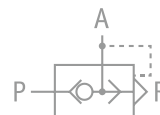
Ref.	Rosca
VXES 0101	1/8"
VXES 0202	1/4"
VXES 0303	3/8"
VXES 0404	1/2"
VXES 0505	3/4"



VXES

Escape rápido en INOX-316.
Presión trabajo: 10 bar.
Temperatura: 120°C.
Junta VITÓN en tamaño 1/8" y 1/4".
Junta Poliuretano en 1/2".

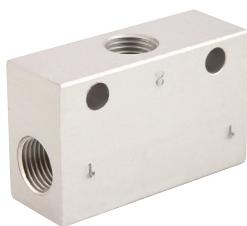
Ref.	Rosca
VES 0101	1/8" HH
VES 0202	1/4" HH
VES 0303	3/8" HH
VES 0404	1/2" HH
VES 0505	3/4" HH
VES 0606	1" HH
junta recambio (poliuretano elastómero)	
VES 01J	01
VES 02-03J	02-03
VES 04J	04
VES 05-06J	05-06



VES

Escape rápido.
Cuerpo en latón niquelado.

Ref.	Rosca
VOR 0101	1/8"
VOR 0202	1/4"
VAND 0101	1/8"



VAND

válvula "AND"
En aluminio anodizado.



VOR

selector de circuito "OR"
En aluminio anodizado.

VÁLVULAS DE LÍNEA

CARACTERÍSTICAS:

- . Presión nominal: 20 bar.
- . Cuerpos en latón/bronce.
- . Bola cromada.
- . Asientos en PTFE.
- . Maneta resina acetálica negra.

Ref.	Rosca	Ud./caja
VAH 01-01C	1/8" HH	50
VAH 02-02C	1/4" HH	50
VAH 03-03C	3/8" HH	10
VAH 04-04C	1/2" HH	10



VAH-C

Válvula miniatura
hembra/hembra. Cierre de esfera.

Ref.	Rosca	Ud./caja
VPA 01	R-1/8"	50
VPA 02	R-1/4"	50
VPA 03	R-3/8"	50
VPA 04	R-1/2"	50



VPA

Válvula purga.
Junta NBR.

Ref.	Rosca	Ud./caja
VAH 01-01	1/8" HH	20
VAH 02-02	1/4" HH	20
VAH 03-03	3/8" HH	20
VAH 04-04	1/2" HH	20
VAH 05-05	3/4" HH	15



VAH

Mini válvula
cierre de esfera.

Ref.	Rosca	Ud./caja
VAM 01-01	1/8" MH	20
VAM 02-02	1/4" MH	20
VAM 03-03	3/8" MH	20
VAM 04-04	1/2" MH	20
VAM 05-05	3/4" MH	15



VAM

Mini válvula
cierre de esfera.

Ref.	R-Ø D
VAB 01-06C	1/8"-6
VAB 01-08C	1/8"-8
VAB 02-06C	1/4"-6
VAB 02-08C	1/4"-8
VAB 03-08C	3/8"-8



VAB-C

Válvula miniatura macho / bicono.
Cierre de esfera.

Ref.	R1-R2	Ud./caja
VAM 01-01C	1/8"-1/8"	50
VAM 02-01C	1/4"-1/8"	50
VAM 02-02C	1/4"-1/4"	50
VAM 03-02C	3/8"-1/4"	50
VAM 03-03C	3/8"-3/8"	10
VAM 04-04C	1/2"-1/2"	10



VAM-C

Válvula miniatura macho / hembra.
Cierre de esfera.